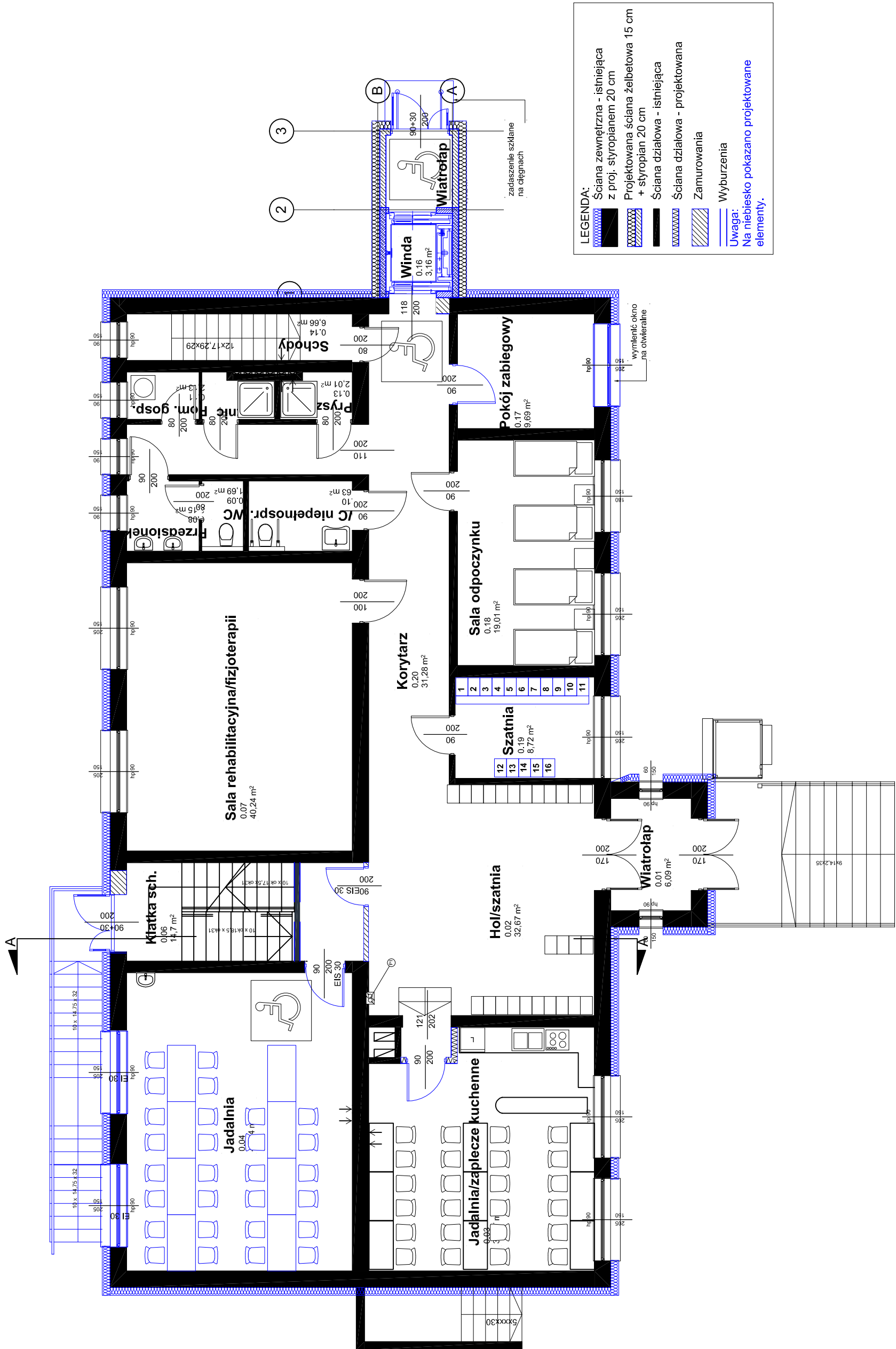
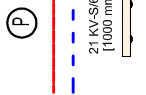


OZNACZENIA

- pion instalacji centralnego ogrzewania –
- nawiązanie do istniejącego obiegu w kotłowni
- zasilenie/powrót instalacji centralnego ogrzewania
- grzejnik zintegrowany z budowaną wlotką zaworową z nastawą wstępną, pod grzejnikiem zamontować podwójne przyłącze grzejnikowe

[illegible]

GMINA TUSZÓW NARODOWY
Tuszów Narodowy 225, 39-332 tuszów Narodowy

Zmiana sposobu użytkowania pierwszego piętra Szkoły Podstawowej w Dębiakach z przeznaczeniem na Dzienny Dom Pomocy oraz rozbudowa i przebudowa przedmiotowego budynku wraz z niezbędnymi instalacjami wewnętrznymi

| | | | |
|----------------------------------------------------------------------------------------------------------------------------------------------------------------------------------------------------------------------------------------------------|---------------------------------------------|----------------------|-----------------|
| BRANŻA: SANITARNIA | REWIZJA NR 0 | | |
| FAZA: PROJEKT TECHNICZNY | PODPIS | | |
| IMIĘ I NAZWISKO PROJEKTANTA | NUMER POSIADANYCH UPRAWNIENI BUDOWLANYCH | SKALA RYS.: 1:100 | NR RYS.: S.6 |
| ZESPÓŁ PROJEKTOWY: | | FORMAT: 297 x 480 | |
| PROJEKTANT: ngr inż. Filip BELHAOUANE uprawnienia do projektowania i kierowania robotami bez ograniczeń w specjalności instalacyjnej w zakresie sieci, instalacji i urządzeń elektrycznych, gazowych, wodociągowych i kanalizacyjnych | PDK/0310/PWOS/17 | | |
| SPRAWDZAJĄCY: ngr inż. Edyta Witek uprawnienia do projektowania bez ograniczeń w specjalności instalacyjnej w zakresie sieci, instalacji i urządzeń elektrycznych, gazowych, wodociągowych i kanalizacyjnych | PDK/0081/POOS/14 | | |
| TYTUŁ RYSUNKU: RZUT PARTERU - INSTALACJA C.O. (piony) | DATA SPORZĄDZENIA RYS.: MAJ 2025 | | |